

Mepilex Up tiene mejor capacidad de gestión de exudado que otros apósitos de espuma<sup>1\*</sup>. Esto puede contribuir a:



Mayor tiempo de uso y menos cambios de apósito<sup>1</sup>



Mínimo riesgo de fugas<sup>1</sup>, incluso bajo compresión



Mejor calidad de vida de los pacientes<sup>9</sup>



Reducción de los costes relacionados con el tiempo de enfermería debido a menos cambios de apósito<sup>1</sup>

Fácil de incluir en su plan de tratamiento

Mepilex Up puede utilizarse en una amplia gama de heridas exudativas, en todas las fases de cicatrización. Es muy adaptable y se integra perfectamente en los planes de tratamiento o protocolos existentes, sin necesidad de cambiar la elección de vendas de compresión o dispositivos de descarga.

\*Al comparar los resultados de las pruebas de laboratorio realizadas con Allevyn Gentle (S&N), Biatain (Coloplast), Aquacel Foam (Convatec) y Cutimed Siltec (Essity) según la norma UNE 13726: 2023 Anexo E.



Una vida con menos fugas al alcance de su mano con Mepilex® Up

Referencia	Tamaño cm	Uds/RET	Uds/TRP
212100	10 x 10cm	5	70
212300	15 x 15cm	5	25
212200	10 x 20cm	5	25
212400	20 x 20cm	5	25
212500	20 x 50cm	2	12

C.N.	Tamaño cm	Uds/RET	Uds/TRP
486902	10 x 10cm	3	30
486910	15 x 15cm	3	18
494039	10 x 20cm	3	15



Pruébalo hoy mismo con sus pacientes. Póngase en contacto con su delegado comercial de Mölnlycke para iniciar el proceso. [molnlycke.es](http://molnlycke.es)



**Referencias:**

1. Mölnlycke Health Care. Data on file. 2024. 2. Jones E et al. Impact of exudate and odour from chronic venous leg ulceration. Nursing Standard 2008;22:45 (53-61). Date of acceptance: January 4, 2008. 3. Weir, D. and Davies, P. (2023). The impact of venous leg ulcers on a patient's quality of life: considerations for dressing selection. Wounds International, 7(2), 36-41. 4. World Union of Wound Healing Societies (WUWHS) Consensus Document: Wound exudate: effective assessment and management. Wounds International, 2019. 5. Price PE, Fagervik-Morton H, Mudge EJ, Beele H, Ruiz JC, Nystrom TH, Lindholm C, Maume S, Melby-Østergaard B, Peter Y, Romaneli M, Seppänen S, Serena TE, Stibald G, Soriano JV, White W, Wollina U, Woo KY, Wyndham-White C, Harding KG. Dressing-related pain in patients with chronic wounds: an international patient perspective. Int Wound J. 2008 Jun;5(2):159-71. doi: 10.1111/j.1742-481X.2008.00471.x. PMID: 18494622; PMCID: PMC7951668. 6. Gardener S. 'Leaky legs' is not a diagnosis! Impact of exudate on patients with venous leg ulceration. Journal of Community Nursing. 2024; 38(2):24. 7. Zilmer R. et al. Biophysical effects of repetitive removal of adhesive dressings on peri-ulcer skin. J Wound Care 2006;15(5):187-191. 8. Waring M. et al. An evaluation of the skin stripping of wound dressing adhesives. J Wound Care 2011; 20(9): 412-422. 9. White, R. A multinational survey of the assessment of pain when removing dressings. Wounds UK. 4(1). 2008.

Allevyn y Allevyn Life son marcas registradas de Smith & Nephew, Inc. Coloplast es una marca registrada de Coloplast Group. Convatec es una marca registrada de Convatec Inc. Essity es una marca registrada de Essity.

Más información en [www.molnlycke.es](http://www.molnlycke.es)

Mölnlycke Health Care, Calle Quintanavides 17, Edif. 3 - Planta 4, 28050 Las Tablas (Madrid), 914841320. Mölnlycke, Mepilex y Safetac son nombres, marcas y logotipos registrados globalmente por una o más empresas del grupo Mölnlycke Health Care. © 2024 Mölnlycke Health Care. Todos los derechos reservados 190824



Se acerca un cambio

Mepilex® Up: Un nuevo e innovador apósito de espuma comprimida diseñado para minimizar el riesgo de fugas<sup>1</sup>. Desarrollado teniendo en cuenta las necesidades de pacientes y profesionales sanitarios.



Mepilex® Up



# En la lucha contra las fugas, pacientes y profesionales sanitarios necesitan mejores opciones

Los pacientes que sufren úlceras venosas (VLU) y otras heridas exudativas pueden ver reducida considerablemente su calidad de vida. Cuando los apósitos no gestionan eficazmente el exudado, éste puede extenderse por la piel sana y la ropa del paciente. Esto puede causar un aspecto desagradable y desprender malos olores, lo que resulta muy embarazoso. No es raro que los pacientes se aislen socialmente, repercutiendo negativamente en su calidad de vida<sup>3</sup>.

La mayoría de los profesionales opinan que los pacientes con heridas exudativas merecen algo mejor que el sufrimiento prolongado y el impacto psicosocial que conllevan<sup>4</sup>.

**64%** de los pacientes experimentan problemas de fugas<sup>5</sup>.

“Es vergonzoso cuando se ve una mancha enorme y maloliente salir a través de los vendajes.”

Citación extraída directamente de las entrevistas a pacientes realizadas por Mölnlycke<sup>2</sup>



¡Buenas noticias!  
Tenemos la solución al problema de las fugas de exudado.

## Un nuevo avance en la gestión del exudado

Mepilex® Up es un nuevo apósito de espuma sin borde, diseñado para minimizar las fugas y evitar la propagación a la piel sana<sup>1</sup>.

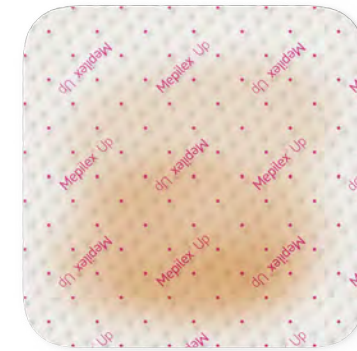
### Grosor reducido con gran impacto

- A pesar de su fino grosor, Mepilex Up puede gestionar grandes volúmenes de fluidos<sup>1</sup>
- Está diseñado para adaptarse mejor a las zonas anatómicamente más complicadas<sup>1</sup>

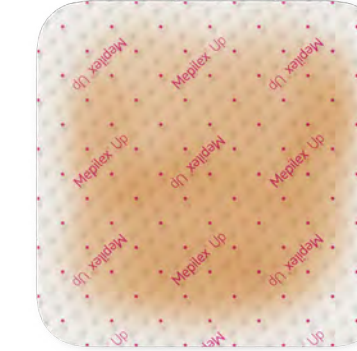
### Propiedades únicas de dispersión del exudado



La estructura de espuma comprimida patentada crea una superficie con canales de absorción de diferentes tamaños.



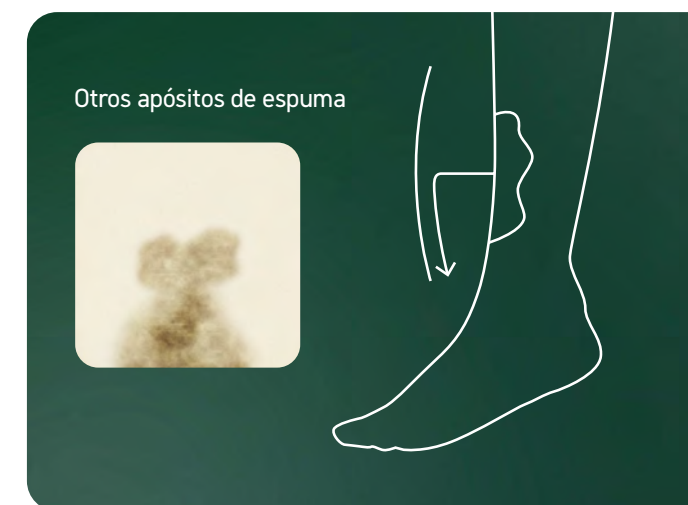
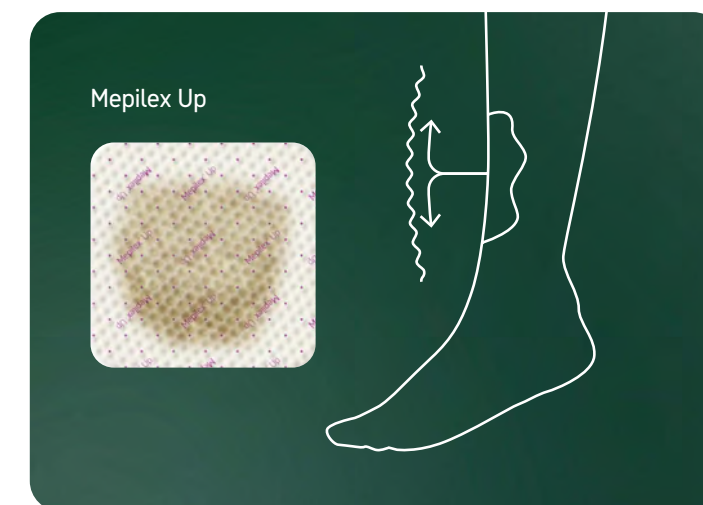
La innovadora espuma mejora la acción capilar, permitiendo que los fluidos se extiendan en todas direcciones, incluso en contra de la gravedad<sup>5</sup>.



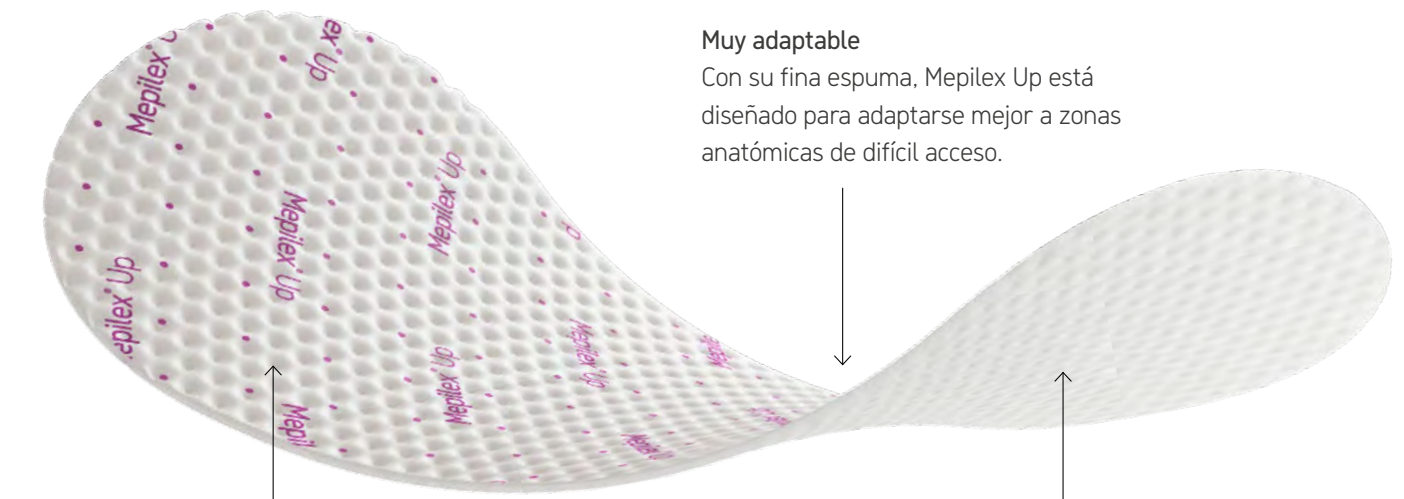
Sus propiedades únicas de expansión minimizan el riesgo de fugas y gestionan el exudado durante varios días, lo que puede contribuir a prolongar el tiempo de uso<sup>5</sup>.

## Mejora de la acción capilar

Los apósitos de espuma están específicamente diseñados para absorber los fluidos de la herida mediante la acción capilar, que se produce a través de espacios estrechos. Sin embargo, la exclusiva estructura con canales de absorción de Mepilex Up potencia este proceso. Esto significa que puede expandir el exudado más eficazmente en todas direcciones, incluso hacia arriba, en contra de la gravedad<sup>1</sup>.



## Suave, seguro y adaptable



### Muy adaptable

Con su fina espuma, Mepilex Up está diseñado para adaptarse mejor a zonas anatómicas de difícil acceso.

### Film posterior transpirable e impermeable

Retiene el exudado dentro del apósito y permite que se evapore el exceso de humedad.

### Capa con Safetac®

Nuestra tecnología patentada Safetac proporciona una adhesión suave minimizando el dolor y los daños en el lecho de la herida y la piel circundante<sup>7-9</sup>.

## Evidencia clínica

En un estudio clínico que evalúa el uso de Mepilex Up en 68 pacientes con heridas de moderado a muy alto nivel de exudado (34 úlceras venosas de pierna y 34 úlceras de pie diabético)\* con una duración media y mediana de 75 semanas (17 meses) y 28 semanas (6 meses) respectivamente, con un seguimiento de 6 semanas, los resultados hablan por sí solos<sup>0</sup>

**71.4%**

de las heridas fueron evaluadas como “buena evolución” o “cicatrizadas” desde el inicio hasta la visita de seguimiento

**63%**

de reducción media del área de la herida en la visita final

**5**

días de uso medio

\*Las características de las heridas al inicio del estudio fueron: 38% heridas recurrentes; 85% heridas con exudado moderado y 15% muy exudativas; 90% heridas con exudado de baja viscosidad y 10% con alta viscosidad.